

CICLE URBÀ DE L'AIGUA

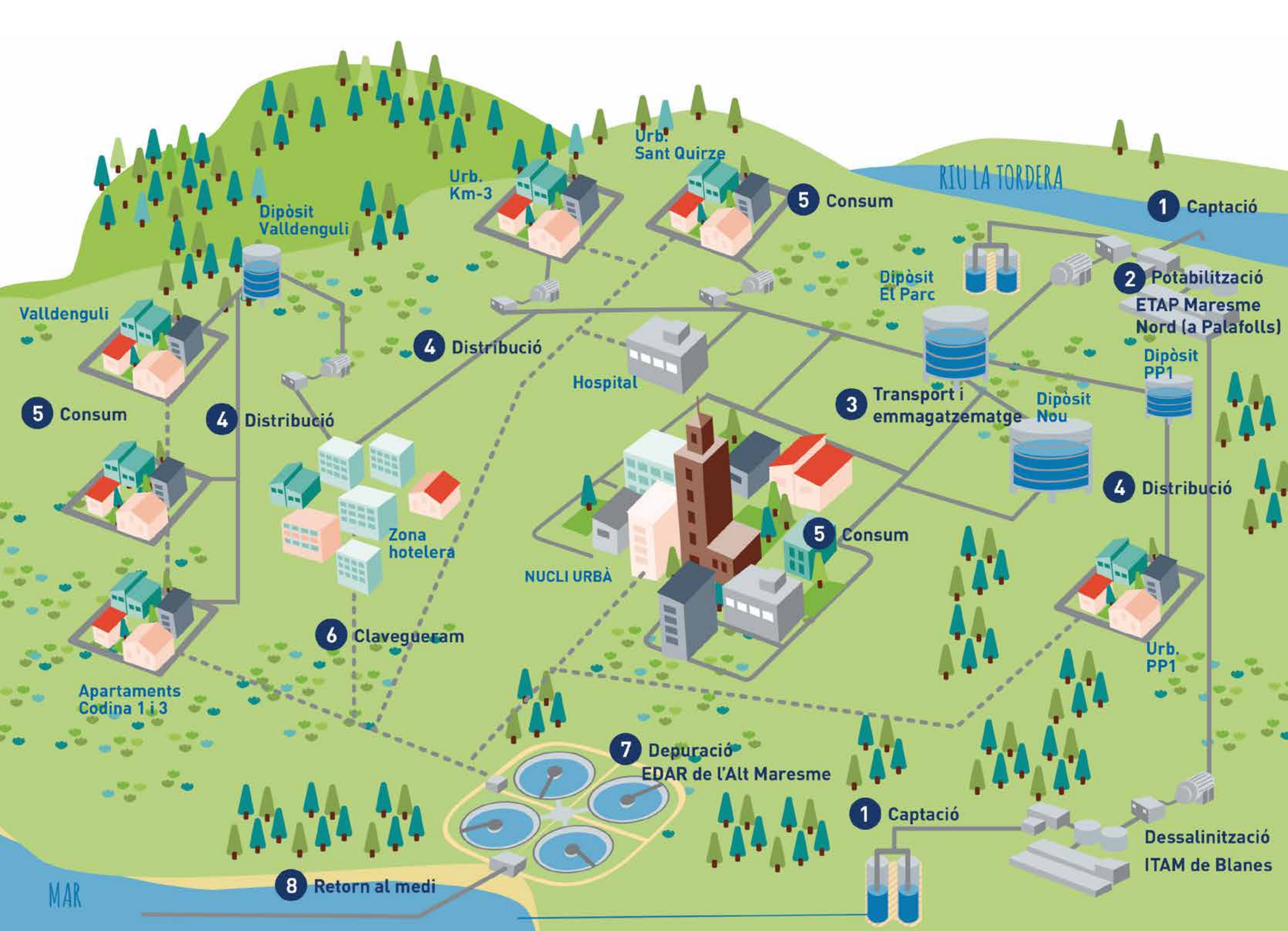
Calella

GESTAIGUA



Ajuntament de Calella

CICLE URBÀ DE L'AIGUA A CALELLA



SAPS D'ON VE L'AIGUA DE L'AIXETA DE CALELLA?

L'aigua que bevem a Calella prové dels pous de la llera del riu La Tordera i de la instal·lació de tractament d'aigua marina (ITAM) de Blanes.

L'AIGUA DEL RIU ES POT BEURE DIRECTAMENT?

No. Perquè puguem beure l'aigua d'un riu abans s'ha de potabilitzar. Aquest procés es realitza a l'Estació de Tractament d'Aigua Potable (ETAP) del Maresme Nord, situada a Palafrugells, on s'aplica un tractament específic en funció de l'origen de l'aigua (pous de l'aqüífer de La Tordera o ITAM de Blanes). Des d'allà, l'aigua es distribueix a través de grans canonades a tots els municipis del Maresme Nord, entre ells, Calella.

ON GUARDEM L'AIGUA QUAN ARRIBA A CALELLA?

L'aigua que arriba a Calella s'emmagatzema al dipòsit General del Parc que té una capacitat 5.500 m³. Aquest dipòsit distribueix a 2 dipòsits més, el dipòsit Nou i el PP1, i, des d'aquí, es condueix a tot el municipi. En total, podem emmagatzemar fins a 15.000 m³ d'aigua. Coneixes la piscina municipal? La capacitat d'emmagatzematge d'aigua de Calella seria 24 vegades la capacitat total de la piscina.

PER QUÈ, QUAN OBRIM L'AIXETA, SURT AIGUA AMB PRESSIÓ?

Emmagatzemem l'aigua als dipòsits estant a punts més alts del municipi. Així, com que les cases estan situades més avall que els dipòsits, l'aigua que hi baixa surt amb pressió. Recordes el principi dels vasos comunicants? Doncs aquest és el principi que l'explica.

SAPS QUANTS KILÒMETRES DE CANONADES D'AIGUA TENIM A CALELLA?

Si poséssim totes les canonades una darrera l'altra, tindríem 59 kilòmetres de llargada. Això és com anar des de Calella a Barcelona!

A QUINA HORA DEL DIA GASTEM MÉS AIGUA?

A Calella, les hores del dia en què gastem més aigua són de 7 a 10 del matí.

PUC BEURE L'AIGUA DE L'AIXETA? PER QUÈ L'AIGUA DE L'AIXETA DE VEGADES TÉ GUST?

I tant! L'aigua de l'aixeta està molt vigilada i la pots beure amb tota tranquil·litat. Aquesta aigua porta clor que serveix per desinfectar-la. Si la poses en una ampolla i la deixes unes hores a la nevera, o si li poses unes gotes de llimona, ja no notaràs el gust de clor.

I ON VA A PARAR L'AIGUA BRUTA?

Veiem desaparèixer pel forat de l'aigüera o pel vàter l'aigua utilitzada, que després va a les clavegueres i segueix un llarg camí per canonades cada vegada més grans fins a arribar a les depuradores. L'aigua bruta de Calella va a parar a l'Estació Depuradora d'Aigües Residuals (EDAR) de l'Alt Maresme. D'aquí, les aigües ja tractades s'abocuen de nou al medi, en aquest cas, al mar, a través d'un emissari submergit.

CONSELLS D'ESTALVI I CURIOSITATS

Molta gent, quan torna a casa després de les vacances, obre les aixetes una estona per eliminar l'aigua estancada. En lloc de deixar-la córrer, emmagatzema-la i utilitza-la per fregar el terra o regar les plantes!

Moltes aigües són reutilitzables. Per exemple, l'aigua de bullir les verdures és molt bona per fer sopes i altres plats.

El vàter no és una paperera. És cert que hi podem llençar el paper higiènic, però això és perquè està fet de cel·lulosa que es desfà ràpidament quan entra en contacte amb l'aigua. Per tant, no és perjudicial ni per al sistema d'aigües ni per al medi ambient. En canvi, les tovallolletes estan fetes de fibres molt resistentes i s'han de llençar a la paperera.

Un litre d'aigua de l'aixeta és 1.000 vegades més barat que un litre d'aigua embotellada.

L'aigua virtual és la quantitat d'aigua que ha estat necessària per produir un bé o un servei. Per exemple, per produir un quilo de blat, es necessiten de mitjana uns 1.000 litres d'aigua.

Saps quanta aigua es perd diàriament si hi ha una aixeta que degota? 30 litres.

ARA JA SAPS MOLT SOBRE L'AIGUA, HO COMPROVEM?

L'aigua que arriba a Calella i surt per l'aixeta de casa, d'on ve?

- Dels pous de la llera del riu La Tordera.
- Del mar.
- Dels pous de la llera del riu La Tordera i del mar.

Podríem beure l'aigua de riu i de pous directament?

- Sí. És més bona que la que surt per l'aixeta.
- No és bona. Abans de beure-la, s'ha de potabilitzar.
- No, perquè és salada.

L'aigua que bevem a Calella es tracta a:

- La planta potabilitzadora del Maresme Nord.
- La planta potabilitzadora de Cardedeu.
- No es tracta a cap planta potabilitzadora.

Per què els dipòsits del poble estan als punts més alts?

- Perquè així es veuen de més lluny i es poden vigilar millor.
- Perquè així l'aigua de l'aixeta surt amb pressió.
- Perquè sempre s'ha fet així.

Per què l'aigua de l'aixeta fa olor a vegades?

- Perquè té desinfectant (clor).
- Perquè no és bona.
- No fa mai cap olor.

Què podem fer perquè no faci olor de clor?

- Guardar-la unes hores en una ampolla de vidre a la nevera.
- Posar-li unes gotes de llimona.
- Les dues respostes anteriors són correctes.

A quina hora del dia gastem més aigua a Calella?

- A les 3 del matí.
- A les 5 de la tarda.
- De 7 a 10 del matí.

Saps on es recull l'aigua bruta un cop utilitzada?

- A les clavegueres.
- Va al carrer.
- Al dipòsit.

L'aigua bruta es pot abocar directament al mar?

- No, es tracta a la depuradora de l'Alt Maresme.
- Sí, es pot abocar al riu perquè aquest la depura.
- Sí, es pot abocar al riu, però primer es filtra.

RESULTATS

😊 De 7 a 9 respostes encertades: ets un geni, en saps molt sobre l'aigua!

😊 De 4 a 6 respostes encertades: pots millorar si repasses tota la informació!

😞 De 0 a 3 respostes encertades: ui, ui, l'aigua no és el teu fort!